

## BUZO COMPETICIÓN

## INDUSTRIA

### Descripción

Buzo modelo competición. Cierre central mediante cremallera. Cuello con tirilla y botón. Cuatro bolsos delanteros de plastón con vivo y cremallera, y un bolsillo trasero de plastón. Puños elásticos. Cinto con cierre de ojal y botón y goma trasera. Dos hiladillos blancos desde el hombro hasta el puño según imagen.

### Características

Composición	67% Poliéster / 33% Algodón
Gramaje	230/240 gr/m2
Colores	Azafata, negro – EN EXISTENCIA HABITUAL

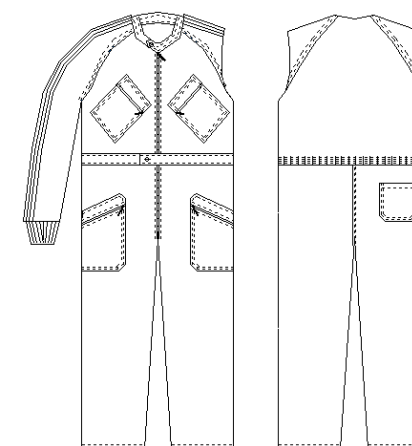
### Fornituras especiales

Cremallera nylon.

### Certificados

### Tallas

48	50	52	54	56	58	60	62	64	66	68
----	----	----	----	----	----	----	----	----	----	----



### Normativa

**EPI**  
**CAT. I**