

**INDUSTRIA**

**CAZADORA CON CREMALLERAS**

**Descripción**

Cazadora cremallera oculta. Elástico en costados de cintura. Puños elásticos. Dos bolsos superiores delanteros con vivo y cremallera. Botón oculto para cierre en cintura.

**Características**

Composición	67% Poliéster / 33% Algodón
Gramaje	230 gr/m2
Colores	Azulina – EN EXISTENCIA HABITUAL

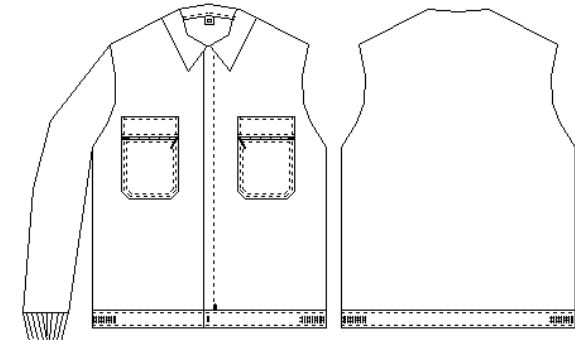
**Fornituras especiales**

Cremalleras de nylon

**Certificados**

**Tallas**

48	50	52	54	56	58	60	62	64
----	----	----	----	----	----	----	----	----



**Normativa**

**EPI**  
**CAT. I** **CE**