

CASACA SANITARIA C/R Ref.: 98.565

SANITARIO

Descripción

Casaca cuello redondo. Manga corta. Cierre central de botones. Dos bolsillos inferiores y uno superior de plastón.

Características

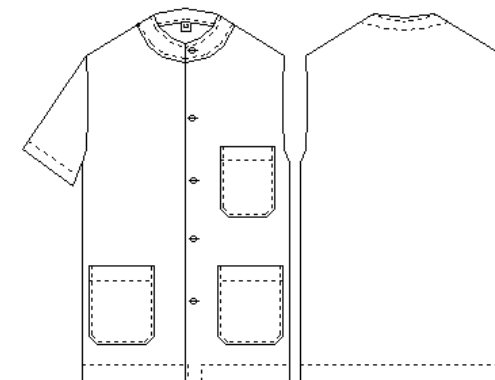
Composición	67% Poliéster / 33% Algodón
Gramaje	195 gr/m2
Colores	Blanco, Verde quirófano, Celeste - EN EXISTENCIA HABITUAL

Fornituras especiales

Certificados

Tallas

SP	P	M	G	SG
----	---	---	---	----



Normativa

EPI **CE**
CAT. I