

BATA SEÑORA

INDUSTRIA

Descripción

Bata con cierre central mediante botones. Cinturón en parte trasera. Dos pinzas en parte superior delantera. Tres bolsillos de plastón, uno en parte superior izquierda y dos en parte inferior. Manga larga con puño camisero.

Características

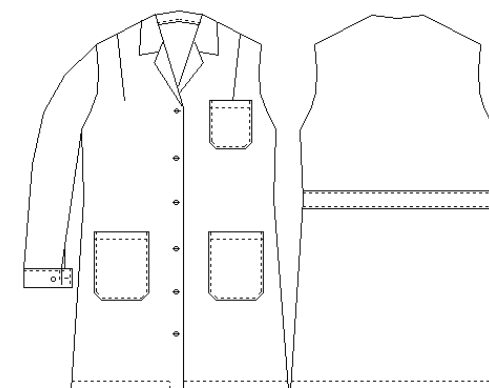
Composición	67% Poliéster / 33% Algodón
Gramaje	190/200 gr/m2
Colores	Blanco, Azul Marino, Azulina Claro – EN EXISTENCIA HABITUAL

Fornituras especiales

Certificados

Tallas

38	40	42	44	46	48	50	52	54	56	58	60
----	----	----	----	----	----	----	----	----	----	----	----



Normativa

EPI **CAT. I** **CE**